

PUERTOLLANO

## VALORACIÓN DEL MÉDICO/A

### TOTAL SESCAM vs G.U. PUERTOLLANO . RESULTADOS 2010

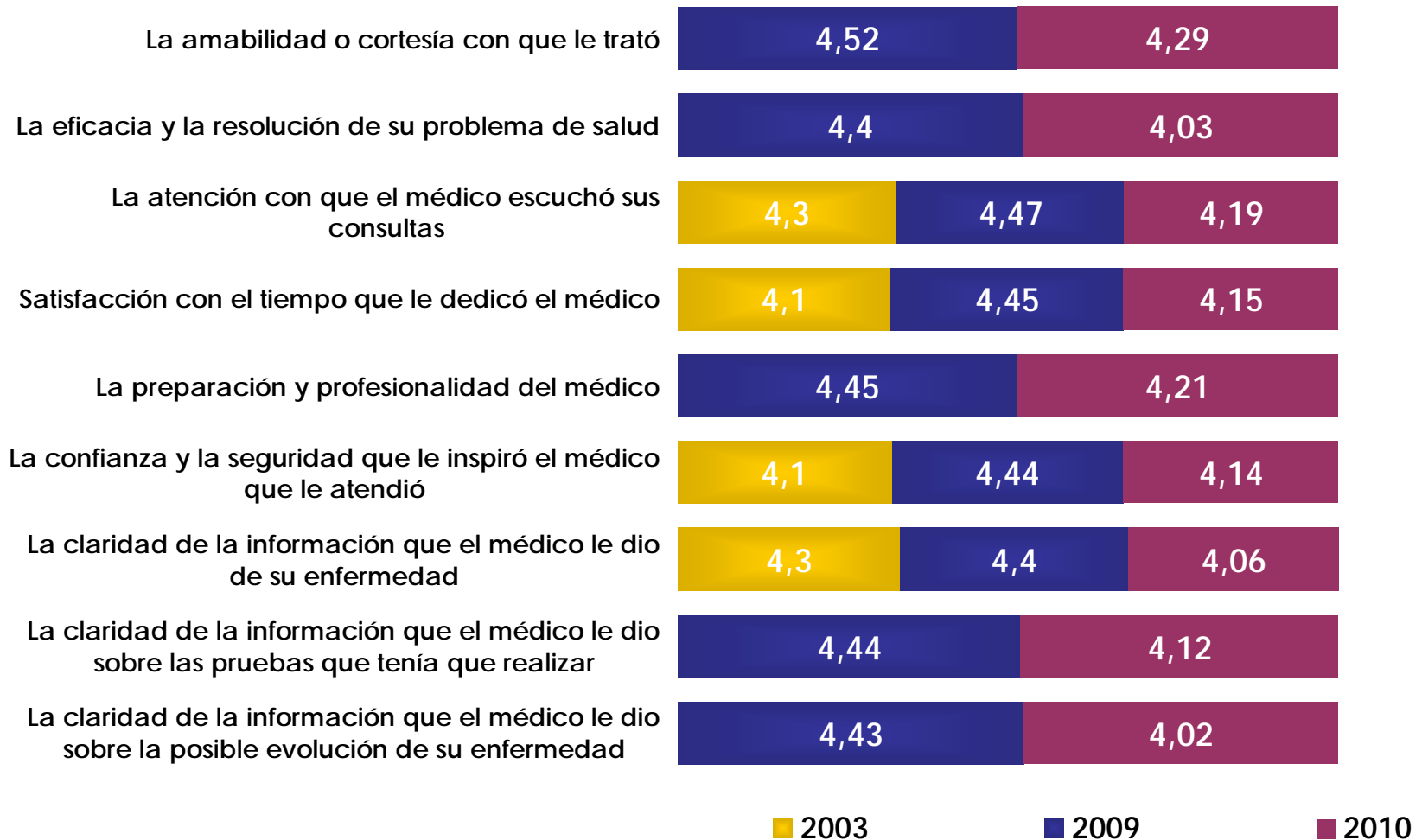
Media 1 a 5 (Totalmente en desacuerdo-Totalmente de acuerdo)

|  |             |                  |
|--|-------------|------------------|
| La amabilidad o cortesía con que le trató  | 4,4         | 4,3              |
| La eficacia y la resolución de su problema de salud  | 4,1         | 4,0              |
| La atención con que el médico escuchó sus consultas  | 4,3         | 4,2              |
| Satisfacción con el tiempo que le dedicó el médico   | 4,2         | 4,2              |
| La preparación y profesionalidad del médico  | 4,3         | 4,2              |
| La confianza y la seguridad que le inspiró el médico que le atendió                            | 4,2         | 4,1              |
| La claridad de la información que el médico le dio de su enfermedad                            | 4,2         | 4,1              |
| La claridad de la información que el médico le dio sobre las pruebas que tenía que realizar    | 4,2         | 4,1              |
| La claridad de la información que el médico le dio sobre la posible evolución de su enfermedad | 4,1         | 4,0              |
|  | SESCAM 2010 | PUERTOLLANO 2010 |

## VALORACIÓN DEL MÉDICO/A

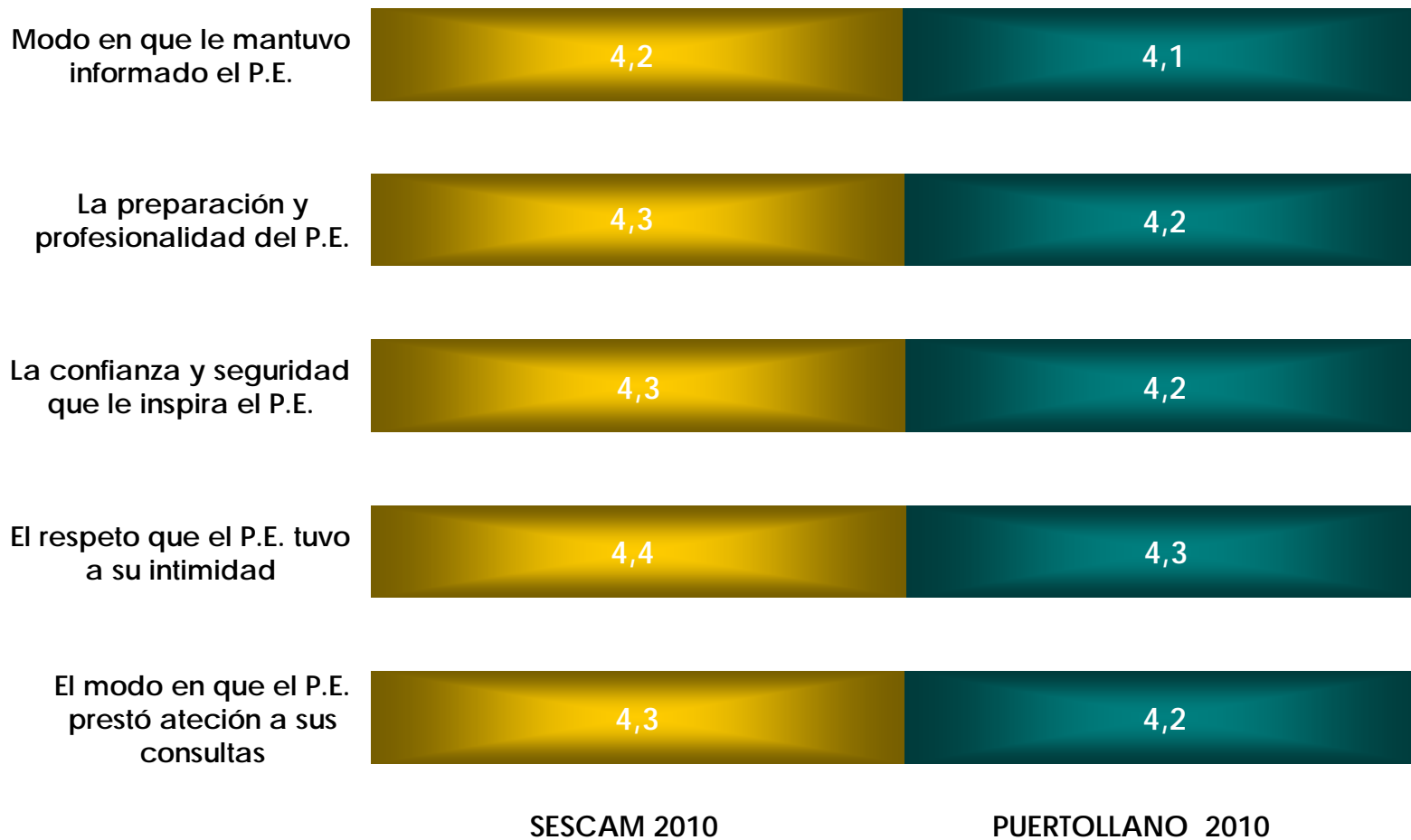
### G.U. PUERTOLLANO . TENDENCIAS 2003, 2009, 2010

Media 1 a 5 (Totalmente en desacuerdo-Totalmente de acuerdo)



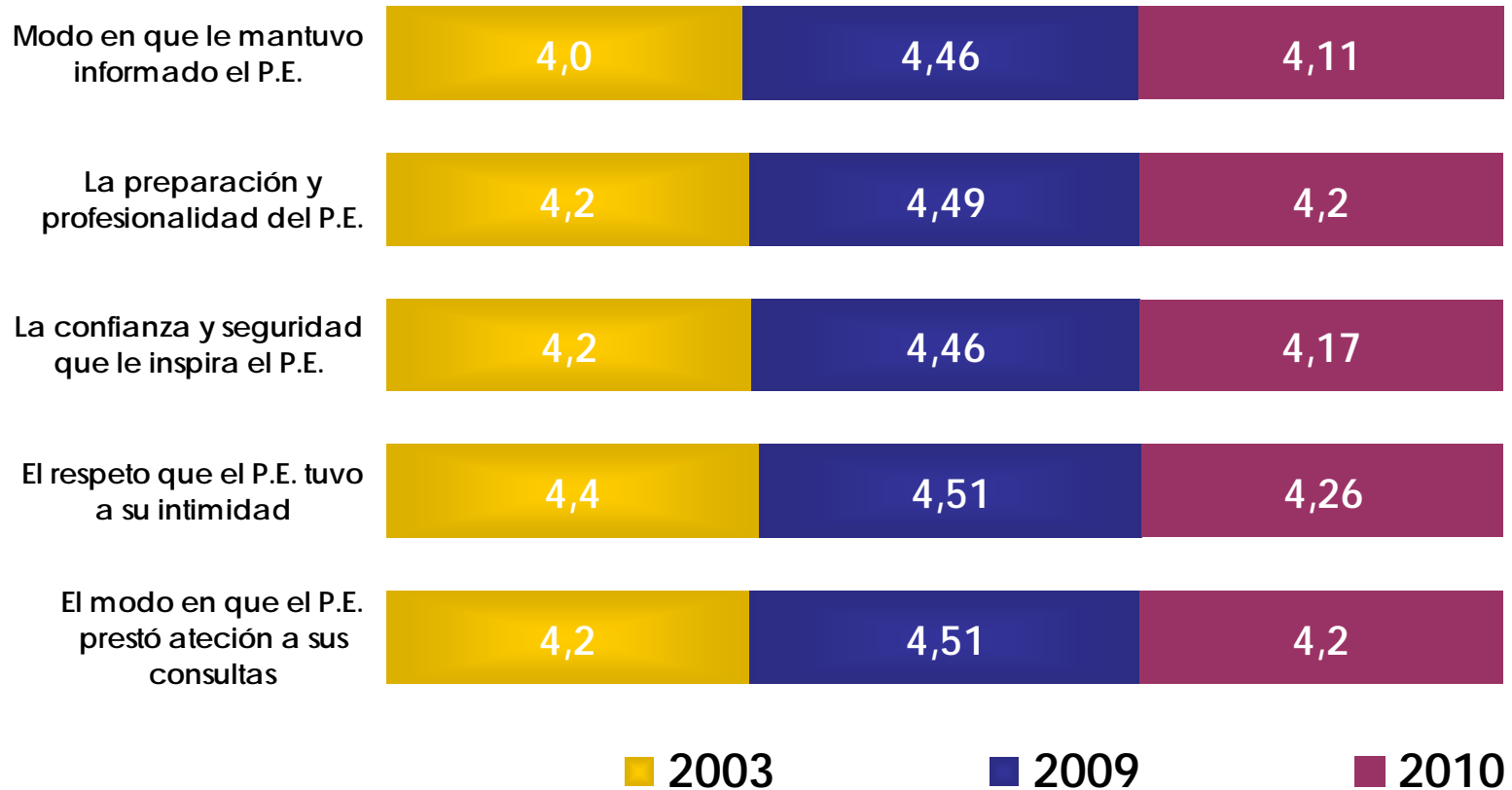
# VALORACIÓN DEL PERSONAL DE ENFERMERÍA (P.E.) TOTAL SESCAM vs G.U. PUERTOLLANO . RESULTADOS 2010

Media 1 a 5 (Totalmente en desacuerdo-Totalmente de acuerdo)



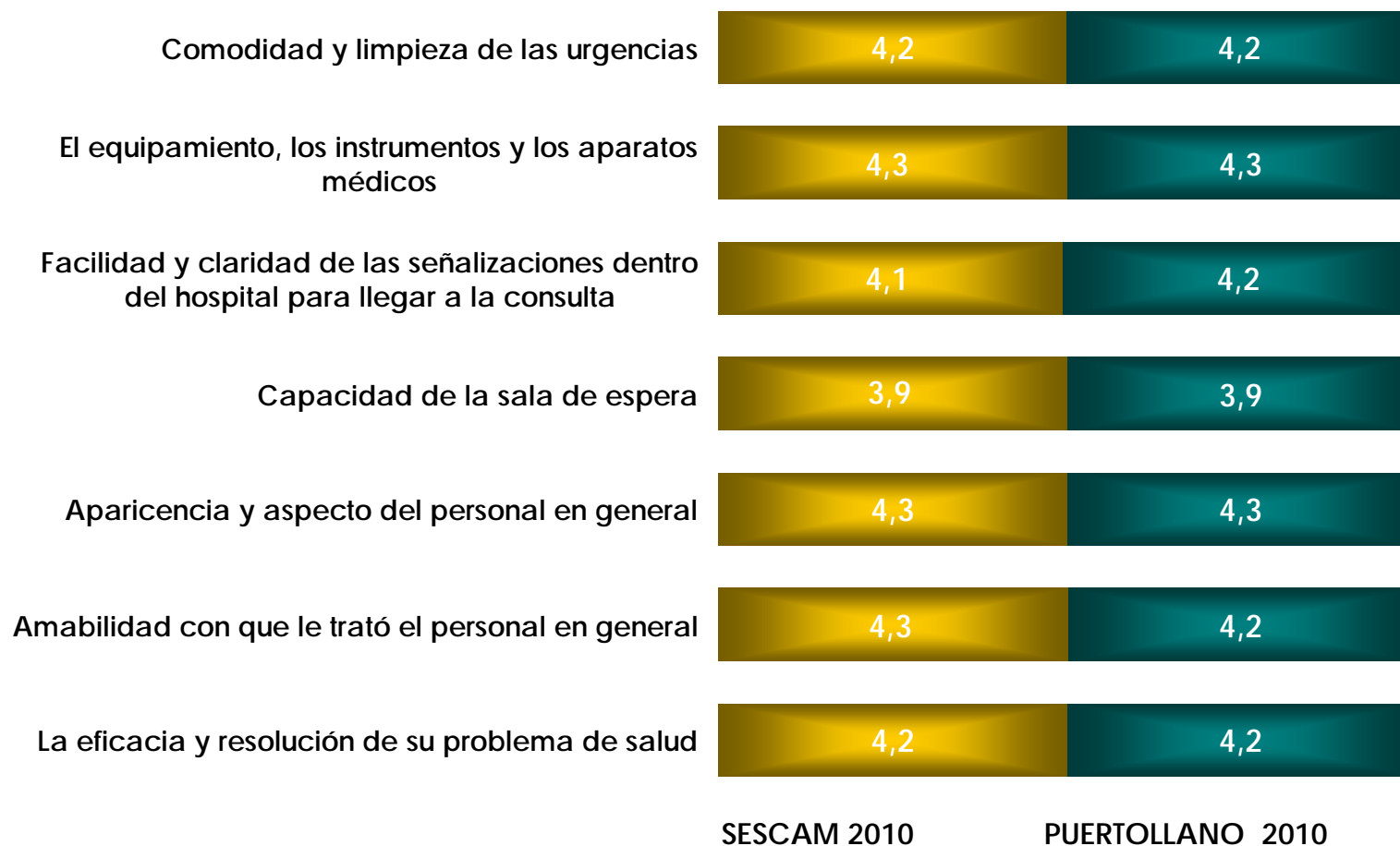
## VALORACIÓN DEL PERSONAL DE ENFERMERÍA (P.E.) G.U. PUERTOLLANO . TENDENCIAS 2003, 2009, 2010

Media 1 a 5 (Totalmente en desacuerdo-Totalmente de acuerdo)



## VALORACIÓN IMAGEN DEL SERVICIO TOTAL SESCAM vs G.U. PUERTOLLANO . RESULTADOS 2010

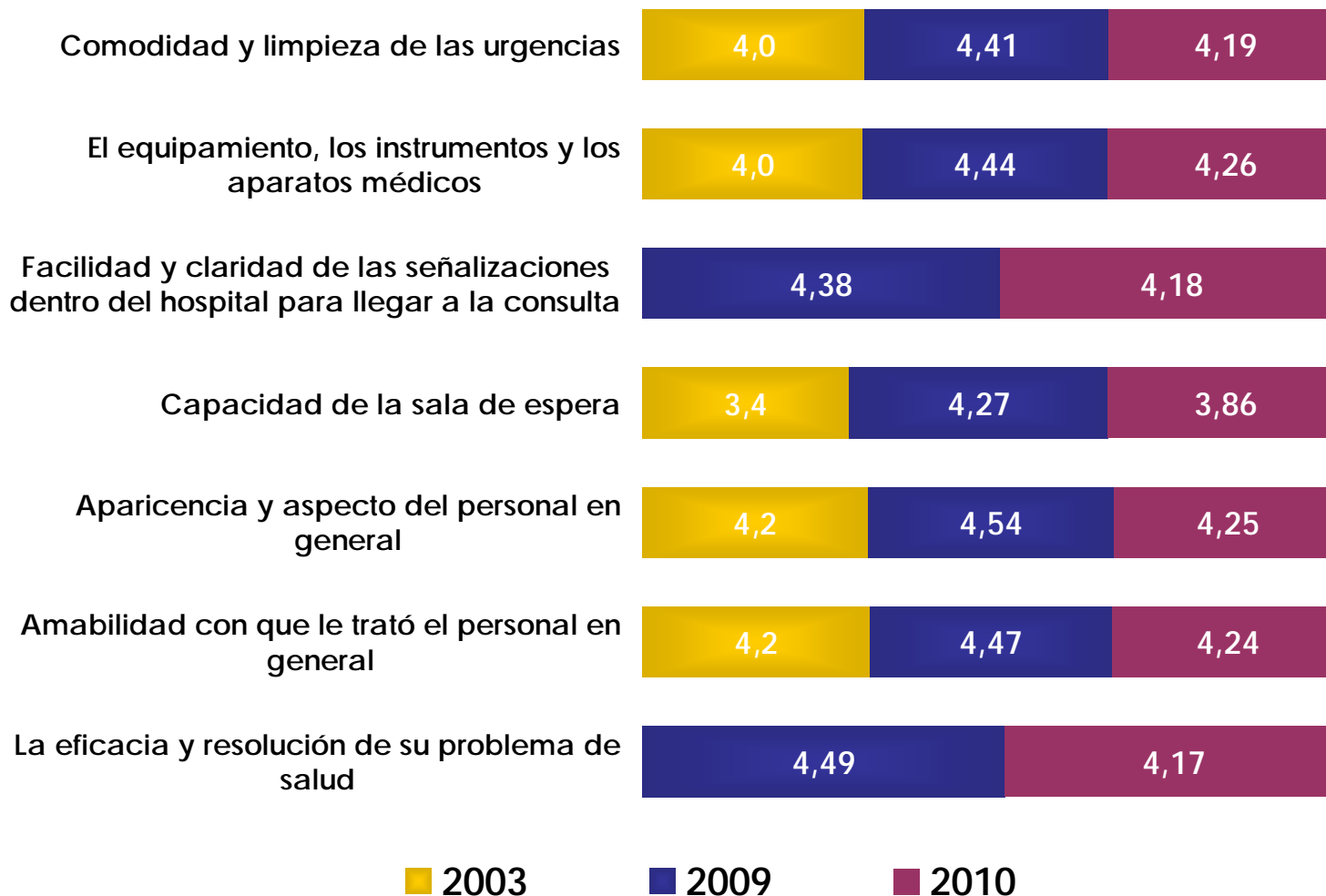
Media 1 a 5 (Totalmente en desacuerdo-Totalmente de acuerdo)



# VALORACIÓN DE LA IMAGEN DEL SERVICIO

## G.U. PUERTOLLANO . TENDENCIAS 2003, 2009, 2010

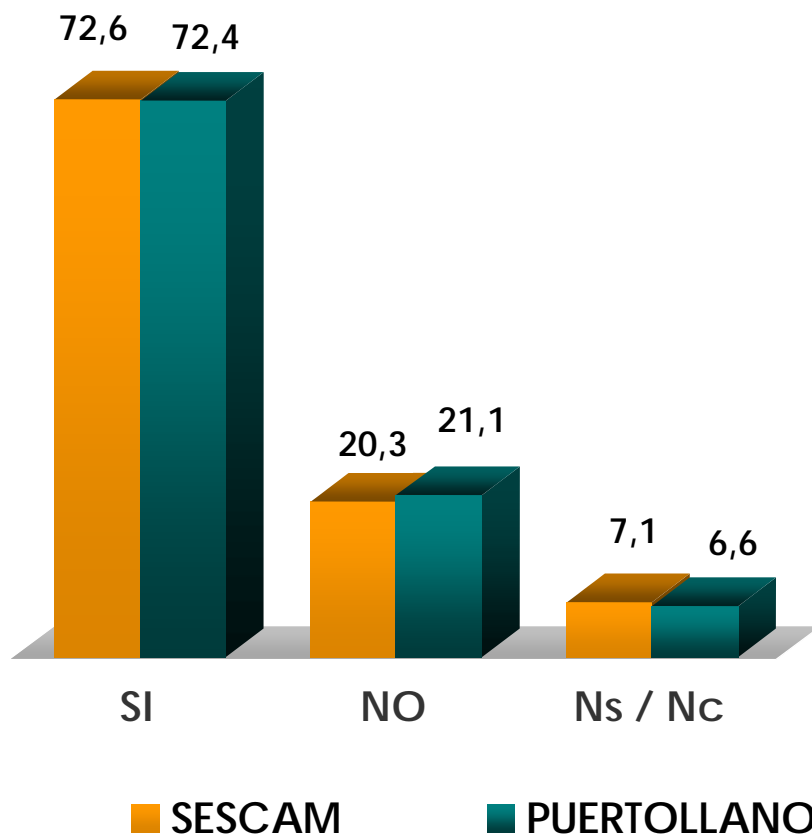
Media 1 a 5 (Totalmente en desacuerdo-Totalmente de acuerdo)



## SEGURIDAD DEL PACIENTE (1)

¿Ha podido preguntarle al médico todas las dudas sobre el tratamiento?

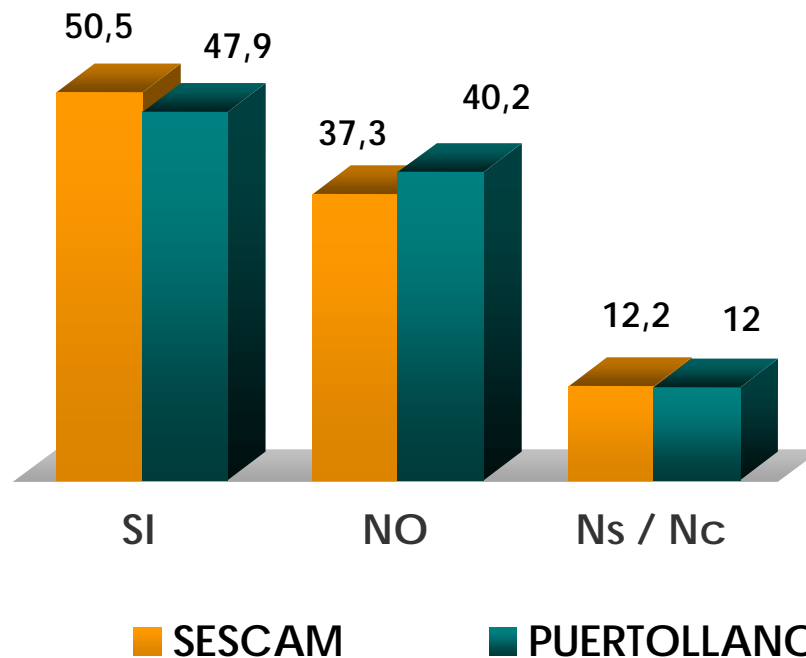
TOTAL SESCAM vs GAE PUERTOLLANO. 2010



## SEGURIDAD DEL PACIENTE (2)

¿Le han explicado los posibles efectos secundarios de las medicinas que toma y las precauciones que debía tomar antes de comenzar con su tratamiento?

TOTAL SESCAM vs GAE PUERTOLLANO . 2010



### SEGURIDAD DEL PACIENTE (3)

Durante su última estancia / atención en urgencias, ¿ha sufrido alguna complicación o ha precisado de un tratamiento adicional por un diagnóstico o intervención quirúrgica que considera que no fue del todo bien?

TOTAL SESCAM vs GAE PUERTOLLANO . 2010

