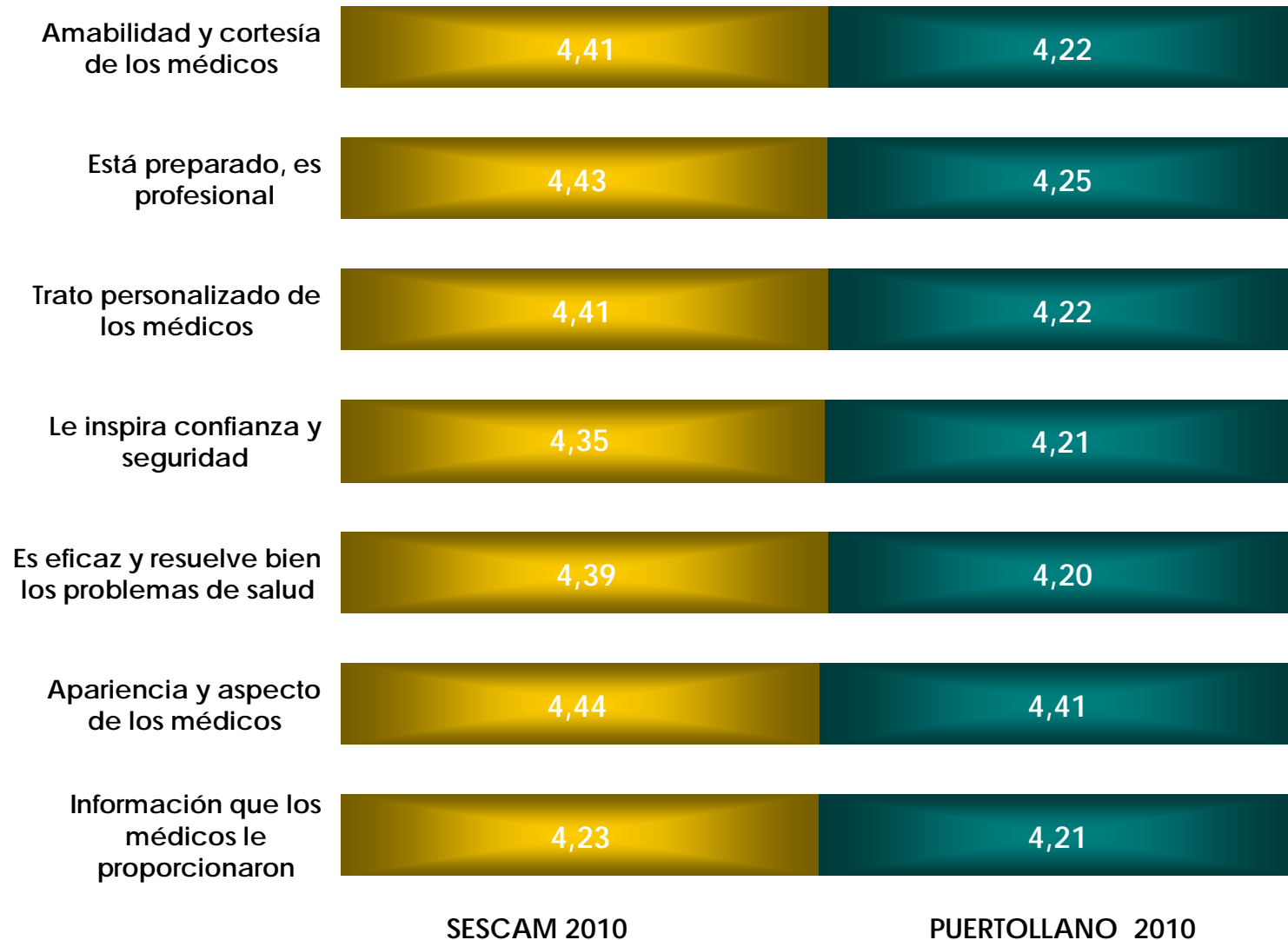


PUERTOLLANO

VALORACIÓN DEL MÉDICO/A

TOTAL SESCAM vs G.U. PUERTOLLANO . RESULTADOS 2010

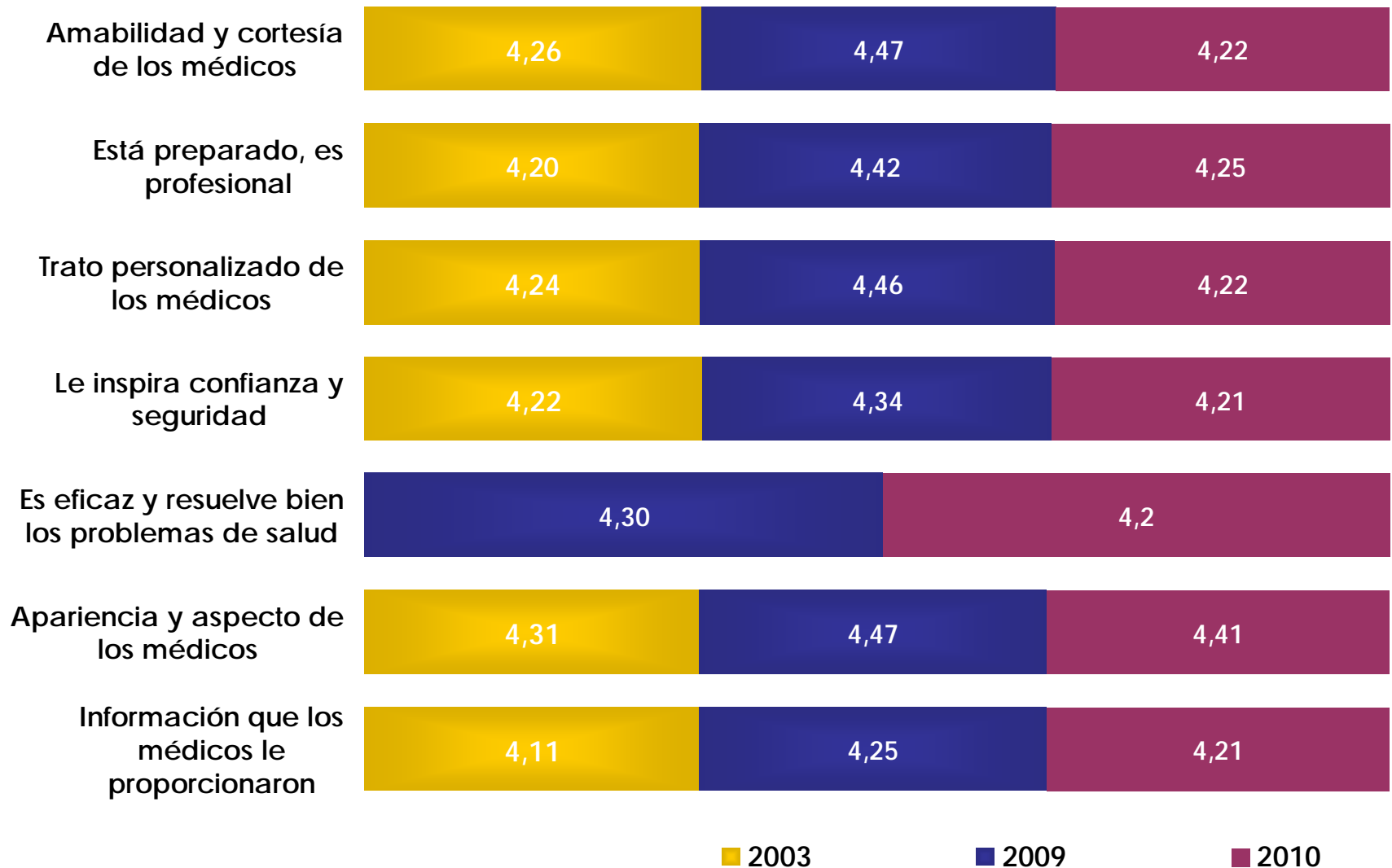
Media 1 a 5 (Totalmente en desacuerdo-Totalmente de acuerdo)



VALORACIÓN DEL MÉDICO/A

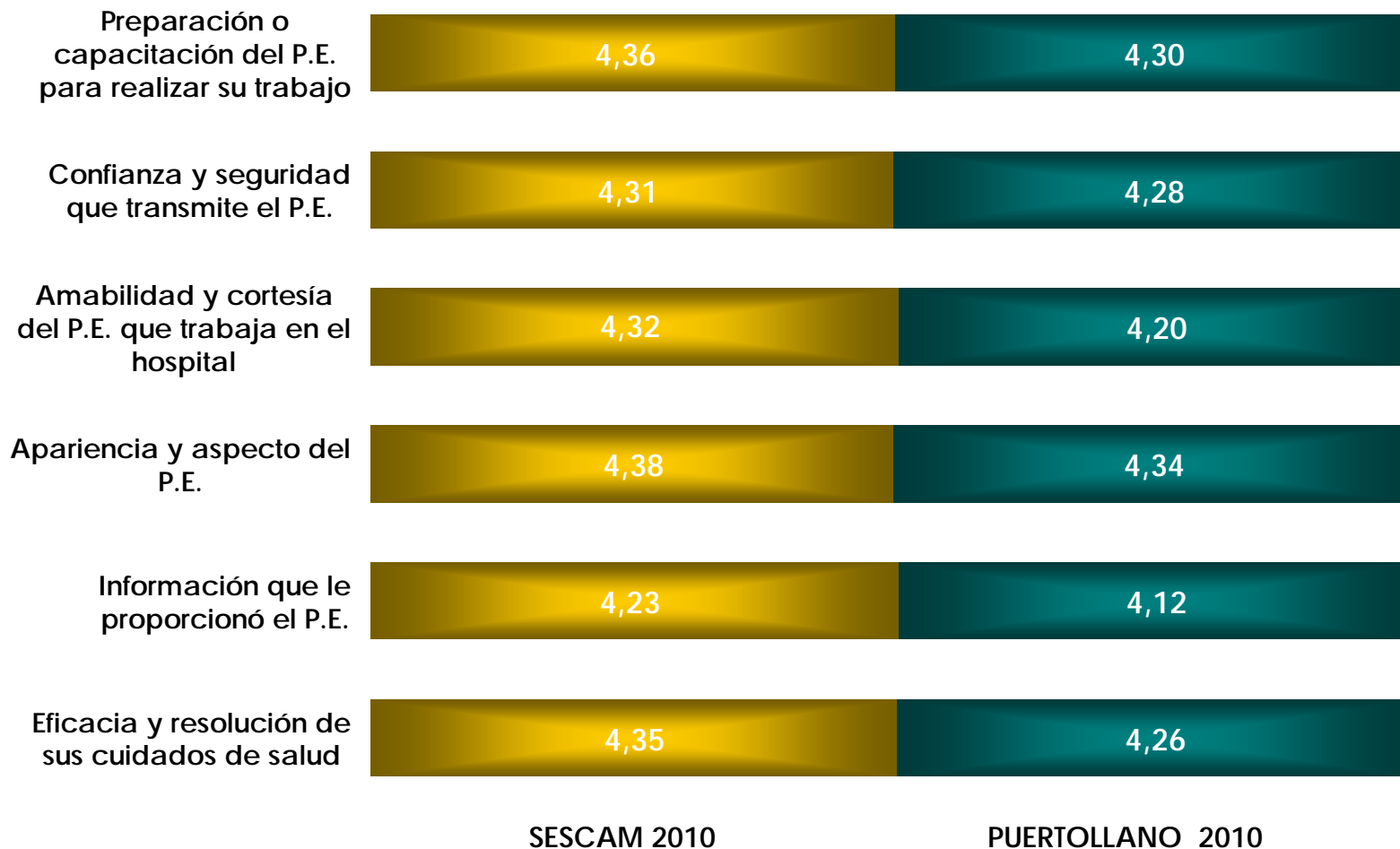
G.U. PUERTOLLANO . TENDENCIAS 2003, 2009, 2010

Media 1 a 5 (Totalmente en desacuerdo-Totalmente de acuerdo)



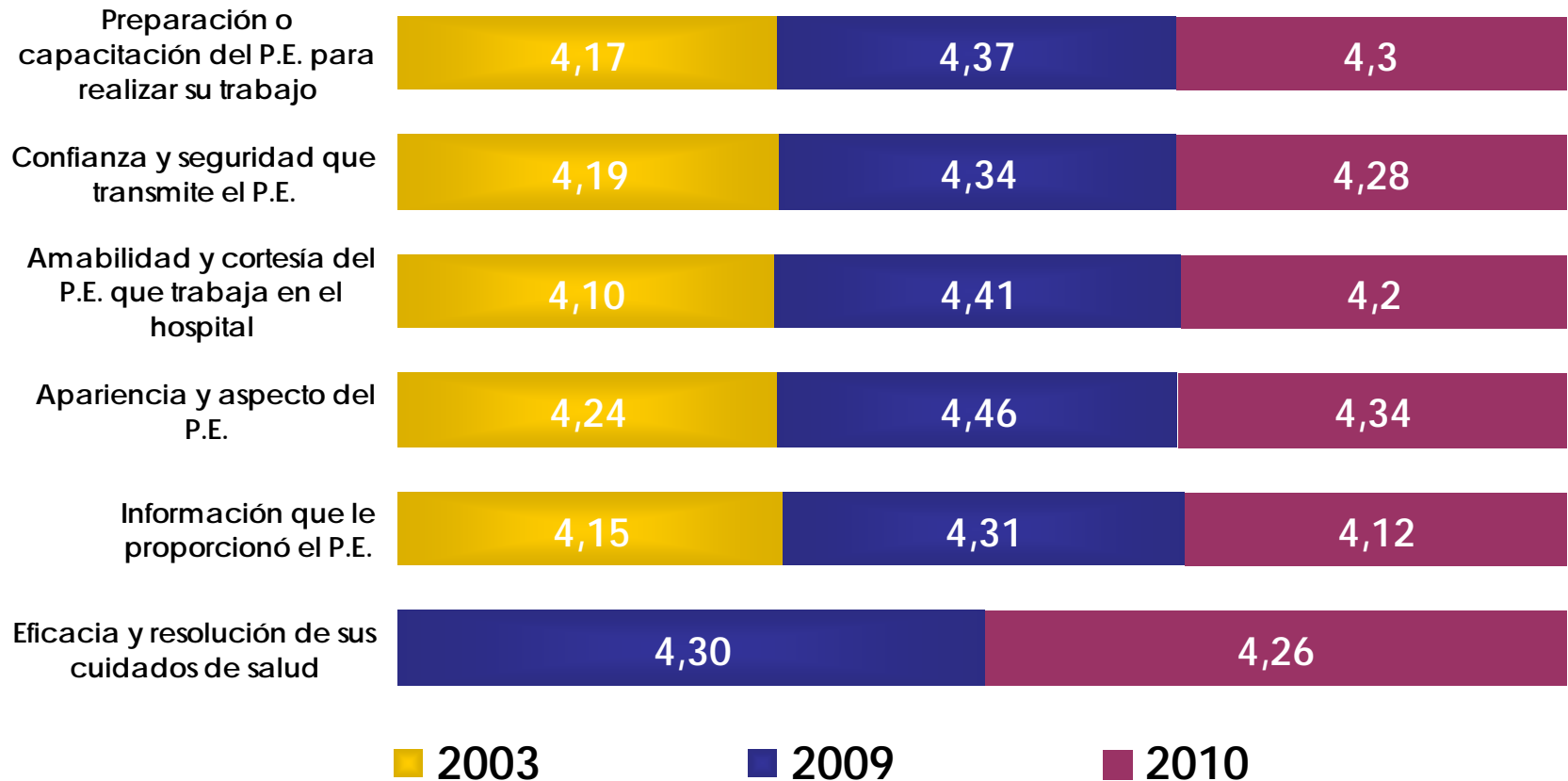
VALORACIÓN DEL PERSONAL DE ENFERMERÍA (P.E.) TOTAL SESCAM vs G.U. PUERTOLLANO . RESULTADOS 2010

Media 1 a 5 (Totalmente en desacuerdo-Totalmente de acuerdo)



VALORACIÓN DEL PERSONAL DE ENFERMERÍA (P.E.) G.U. PUERTOLLANO . TENDENCIAS 2003, 2009, 2010

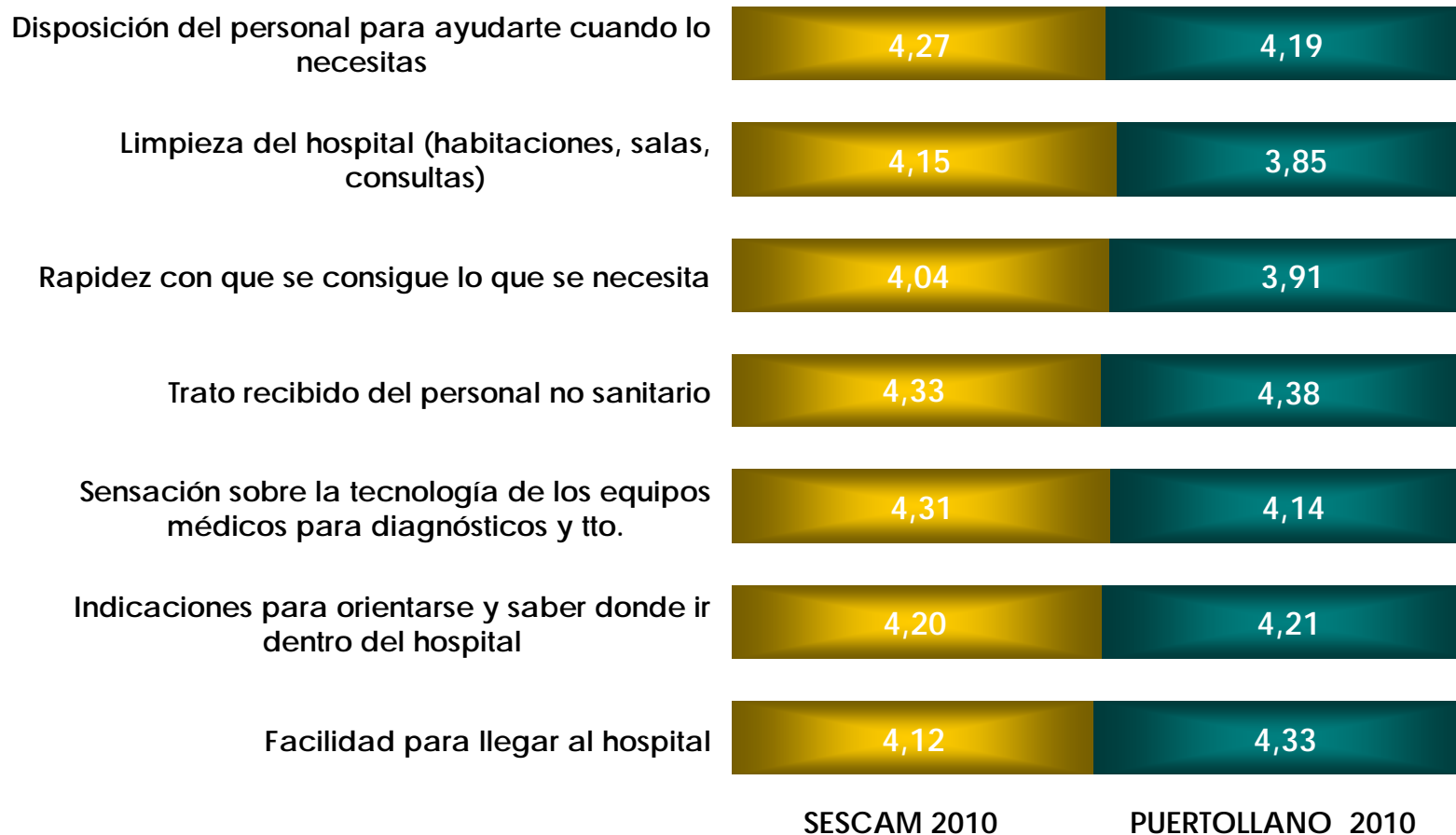
Media 1 a 5 (Totalmente en desacuerdo-Totalmente de acuerdo)



VALORACIÓN IMAGEN DEL SERVICIO

TOTAL SESCAM vs G.U. PUERTOLLANO . RESULTADOS 2010

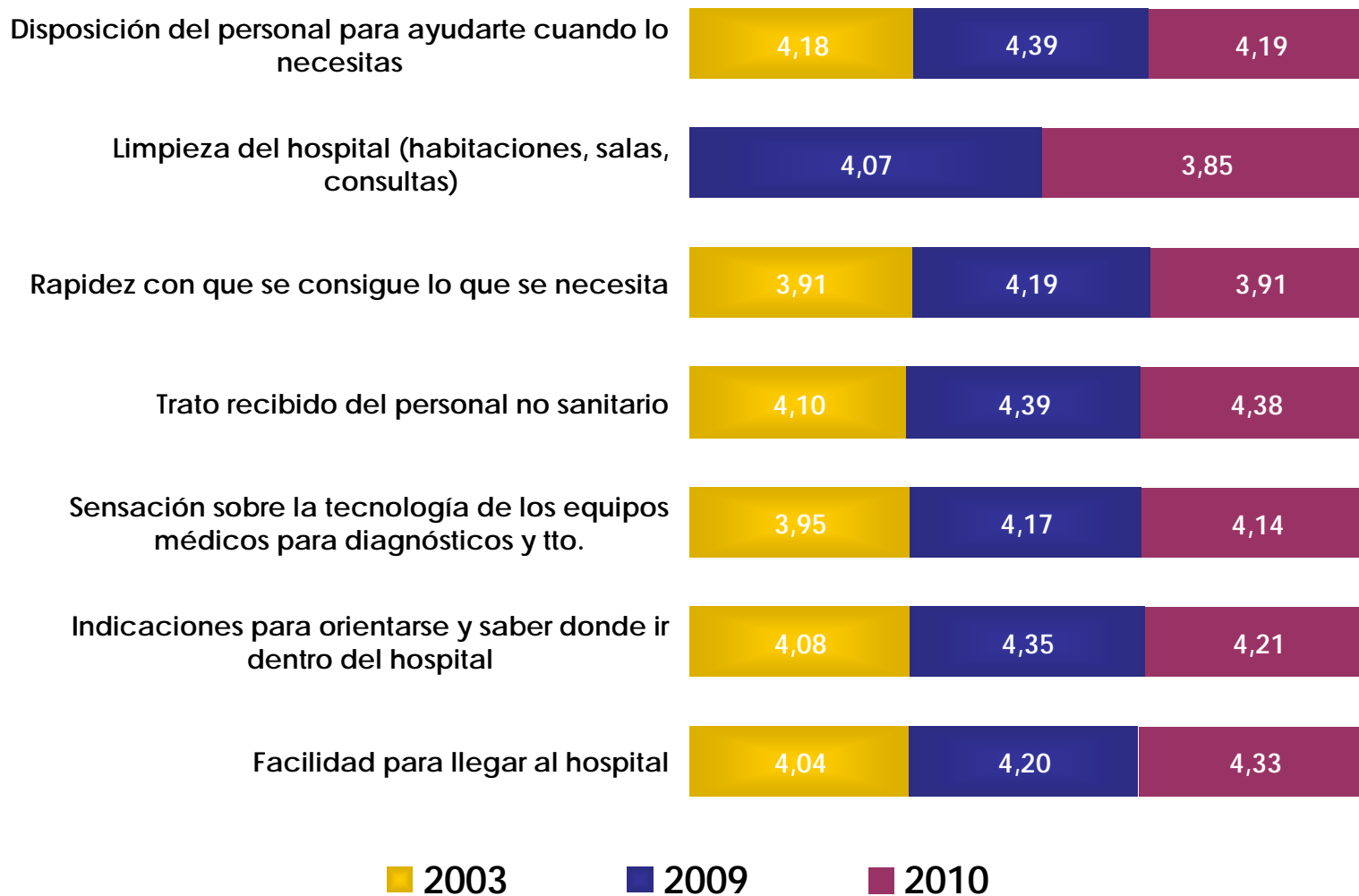
Media 1 a 5 (Totalmente en desacuerdo-Totalmente de acuerdo)



VALORACIÓN DE LA IMAGEN DEL SERVICIO

G.U. PUERTOLLANO . TENDENCIAS 2003, 2009, 2010

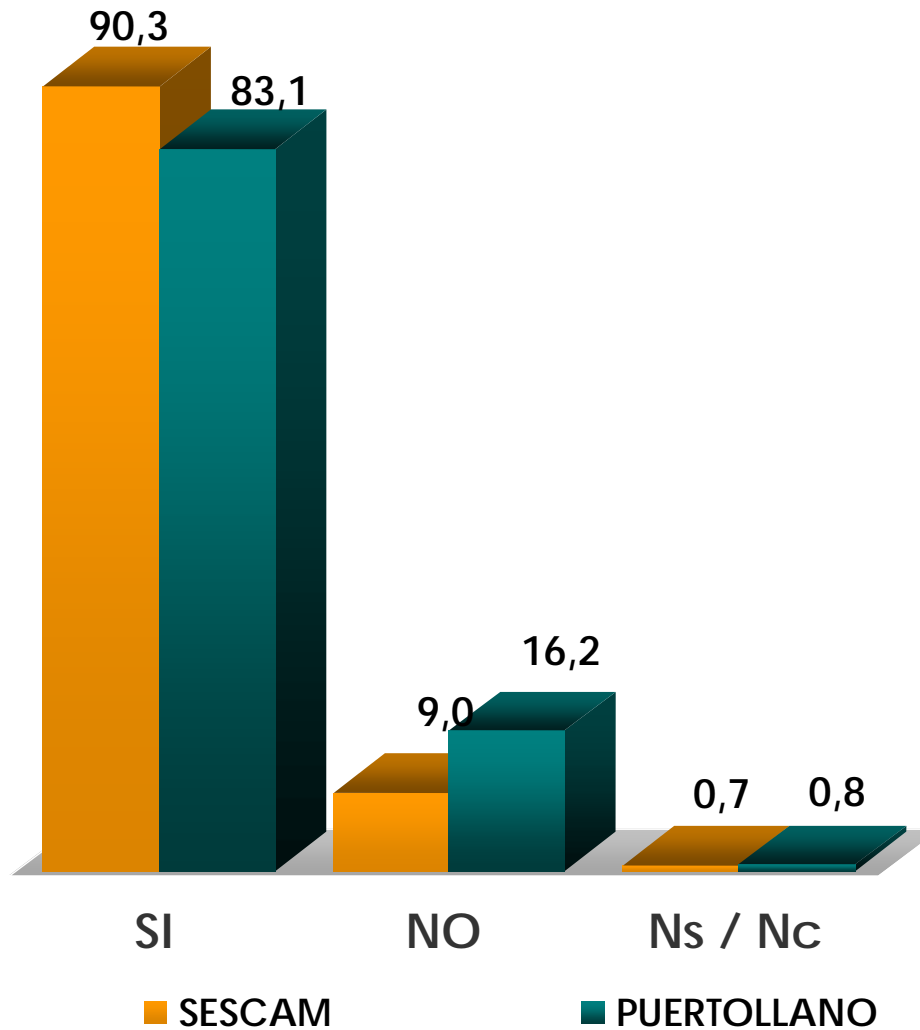
Media 1 a 5 (Totalmente en desacuerdo-Totalmente de acuerdo)



SEGURIDAD DEL PACIENTE (1)

¿Ha podido preguntarle al médico todas las dudas sobre el tratamiento?

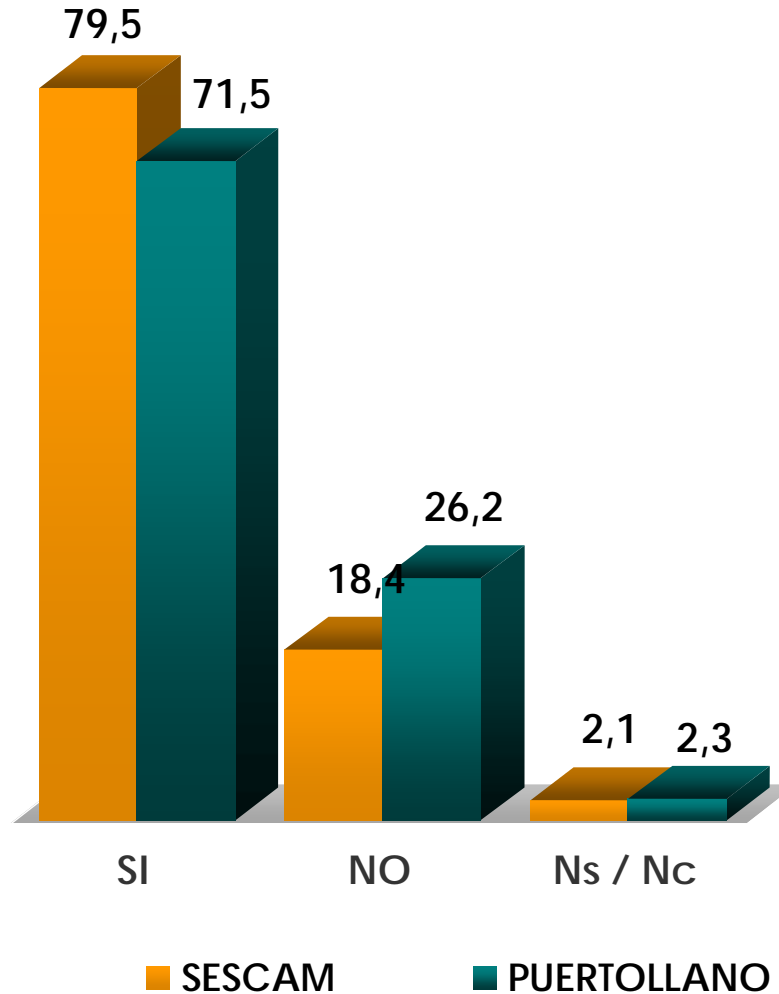
TOTAL SESCAM vs G.U. PUERTOLLANO . 2010



SEGURIDAD DEL PACIENTE (2)

¿Le han explicado los posibles efectos secundarios de las medicinas que toma y las precauciones que debía tomar antes de comenzar con su tratamiento?

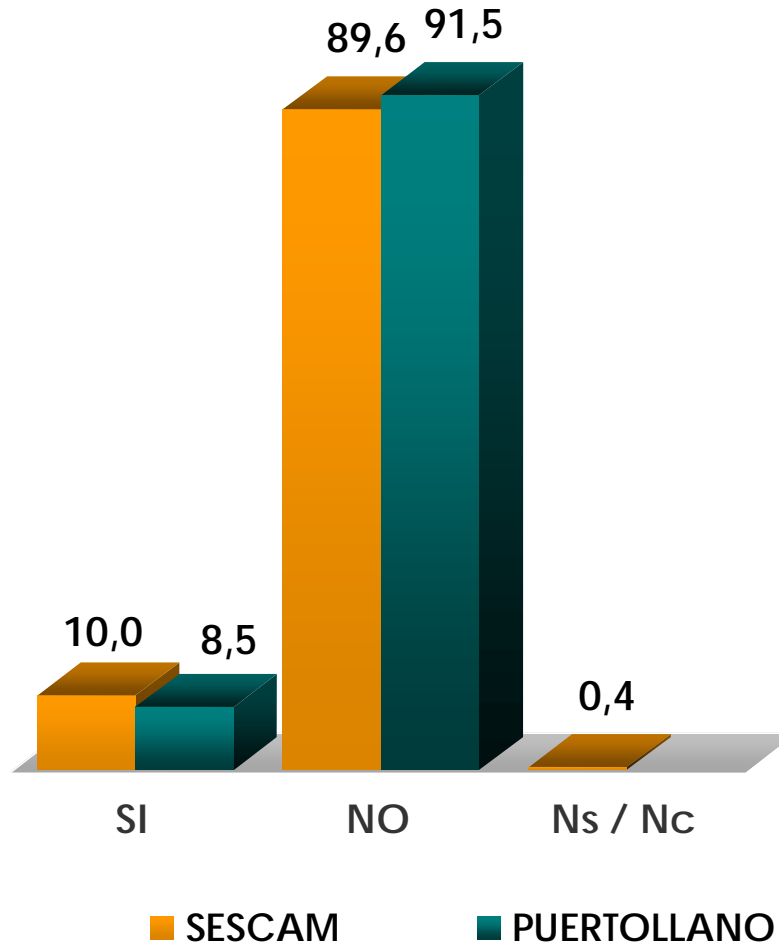
TOTAL SESCAM vs G.U. PUERTOLLANO . 2010



SEGURIDAD DEL PACIENTE (3)

Durante su última estancia en el hospital, ¿ha sufrido alguna complicación o ha precisado de un tratamiento adicional por un diagnóstico, o una intervención que considera que no fue del todo bien?

TOTAL SESCAM vs G.U. PUERTOLLANO . 2010



CALIDAD PERCIBIDA. MOTIVO DE HOSPITALIZACIÓN
G.U.PUERTOLLANO. 2010

